

断熱壁パネル

ESGUARD

耐火エスガード。防火エスガード。エスガード 間仕切り。

ISOWAND

TYK&FBL. TYK&F Aウレ-7. TYK&F

断熱屋根パネル

ISODACH

TYK&F

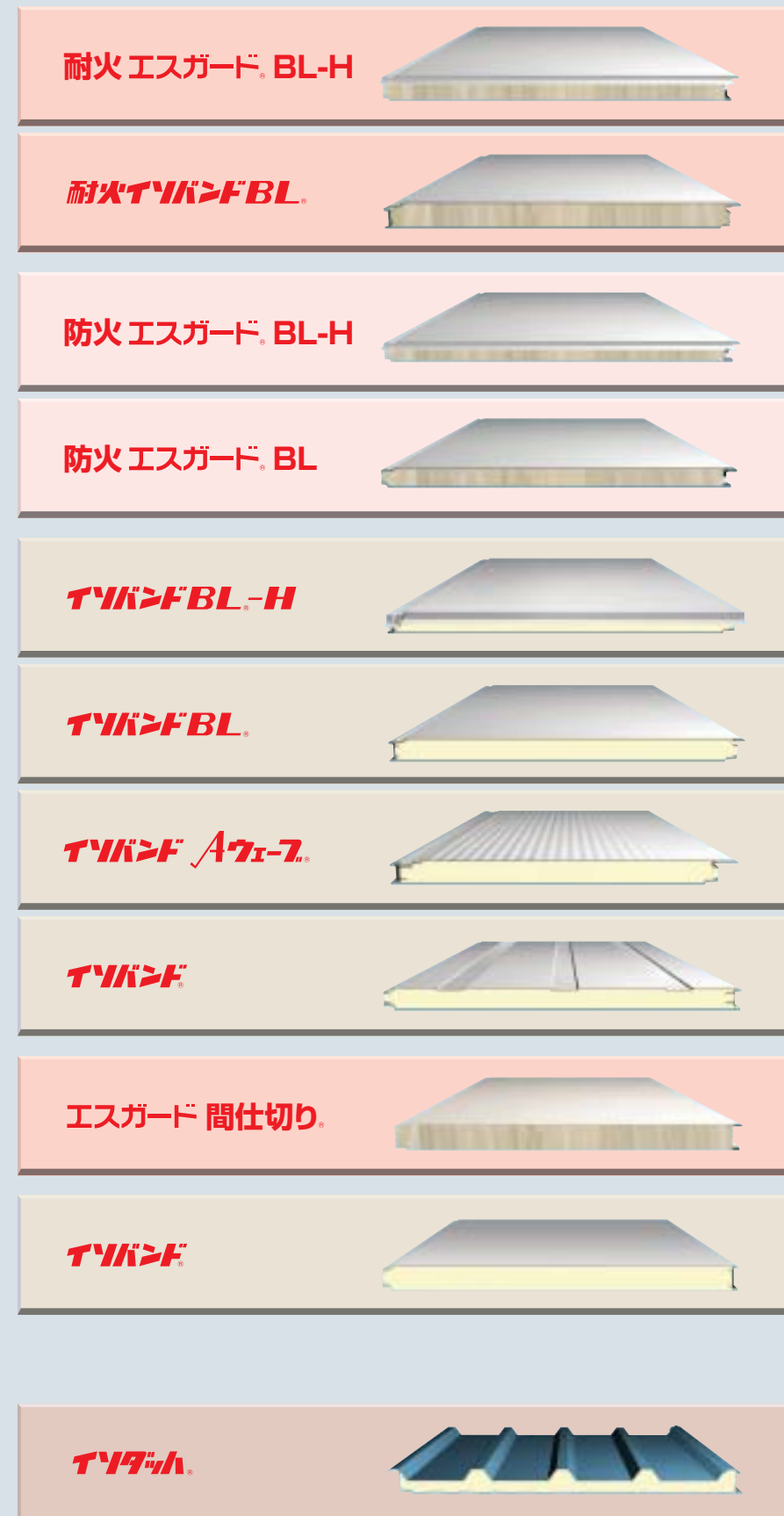
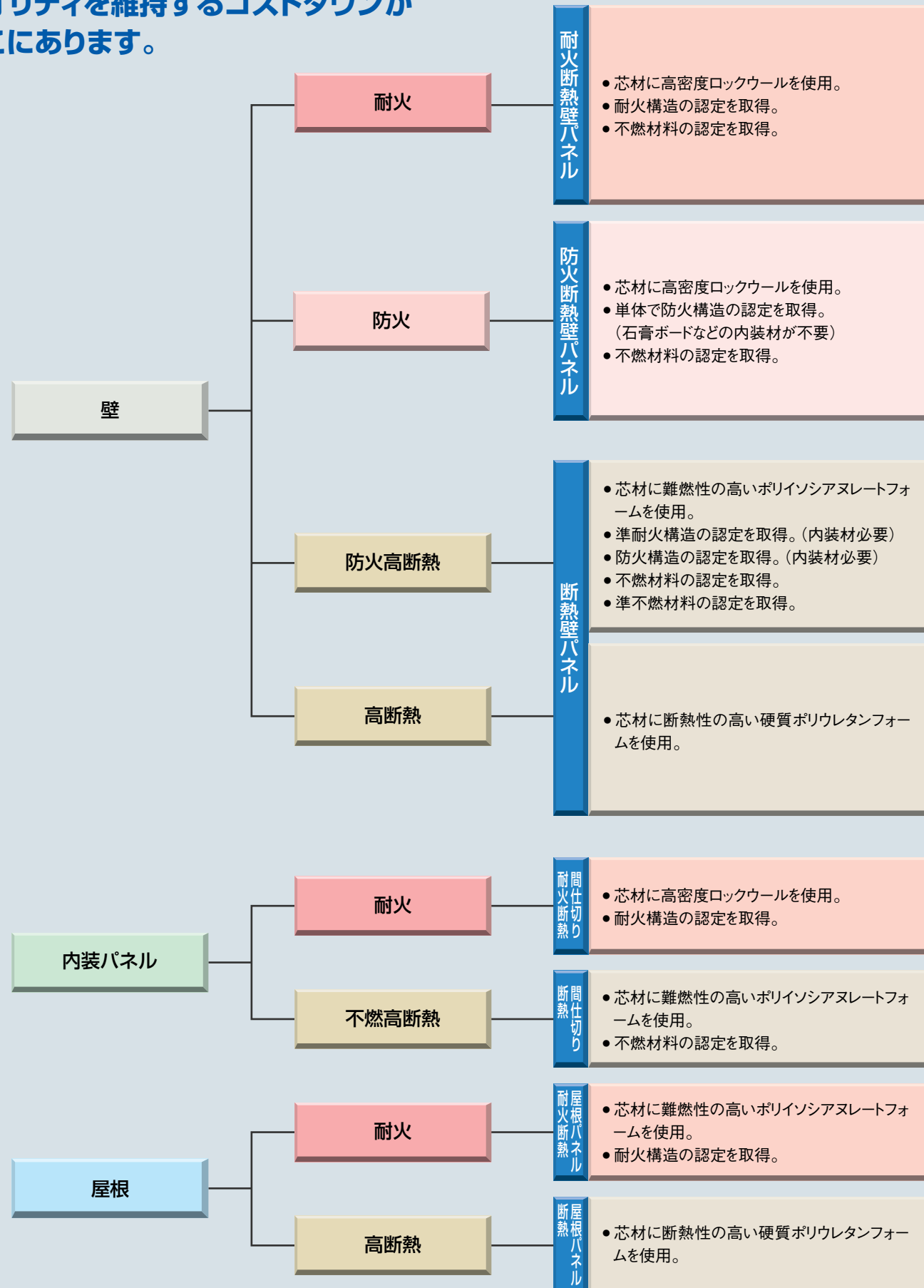
Ver.5



日鉄鋼板

商品選択フロー&インデックス

ローコスト時代の新しい選択。
クオリティを維持するコストダウンが
ここにあります。



インデックス

用途	7
製造プロセス	9
耐火断熱壁パネル	
耐火 エスガード BL-H	
耐火TYバンFBL	
防火断熱壁パネル	
防火 エスガード BL-H	
防火 エスガード BL	
施工例	11
商品仕様	21
特性	26
ディテール	31
断熱壁パネル	
TYバンFBL-H	
TYバンFBL	
TYバンF A7E-F	
TYバンF	
施工例	37
商品仕様	47
特性	52
ディテール	57
内装パネル	
エスガード 間仕切り	
TYバンF 断熱不燃パネル	
施工例	61
商品仕様	63
特性	66
ディテール	69
断熱屋根パネル	
TYバンF	
施工例	71
商品仕様	73
特性	75
ディテール	77
表面材の性能	79
追跡調査	81
防火仕様一覧・適用範囲	83
トータルサポートシステム	84
次世代省エネルギー基準	85
お願いとご注意	86

ハイグレードなデザインを実現する耐火断熱壁パネル

耐火エスガード® BL-H 建物のイメージを一新する耐火断熱壁パネル

耐火エスガードは、芯材に高密度ロックウールを使用した耐火構造認定の画期的な金属サンドイッチパネルです。
洗練された美しい外観に仕上げる高意匠タイプの商品で、中低層ビルなどの耐火建築物の外壁材として最適です。
特に、パネル端部箱折りにについては当社独自の一体プレス成形で仕上げています。(特許技術)

特長

FIRE PROOF

ロックウールと鋼板の複合パネルとして耐火構造の認定を取得。

STYLISH

パネルの表面は平坦度の高い洗練された美しい外観。

ECOLOGY (SAVE ENERGY)

ロックウールが窯業系パネルの3倍の断熱効果を発揮。

LIGHT WEIGHT

パネルの重量は窯業系パネルの約1/3という軽量化を実現。躯体への構造的負担の軽減を図り、施工時の人力によるハンドリングも可能。

EASY CONSTRUCTION

パネル取り付けはテクスで固定するだけの乾式工法。胴縁の耐火被覆不要。

EARTHQUAKE PROOF

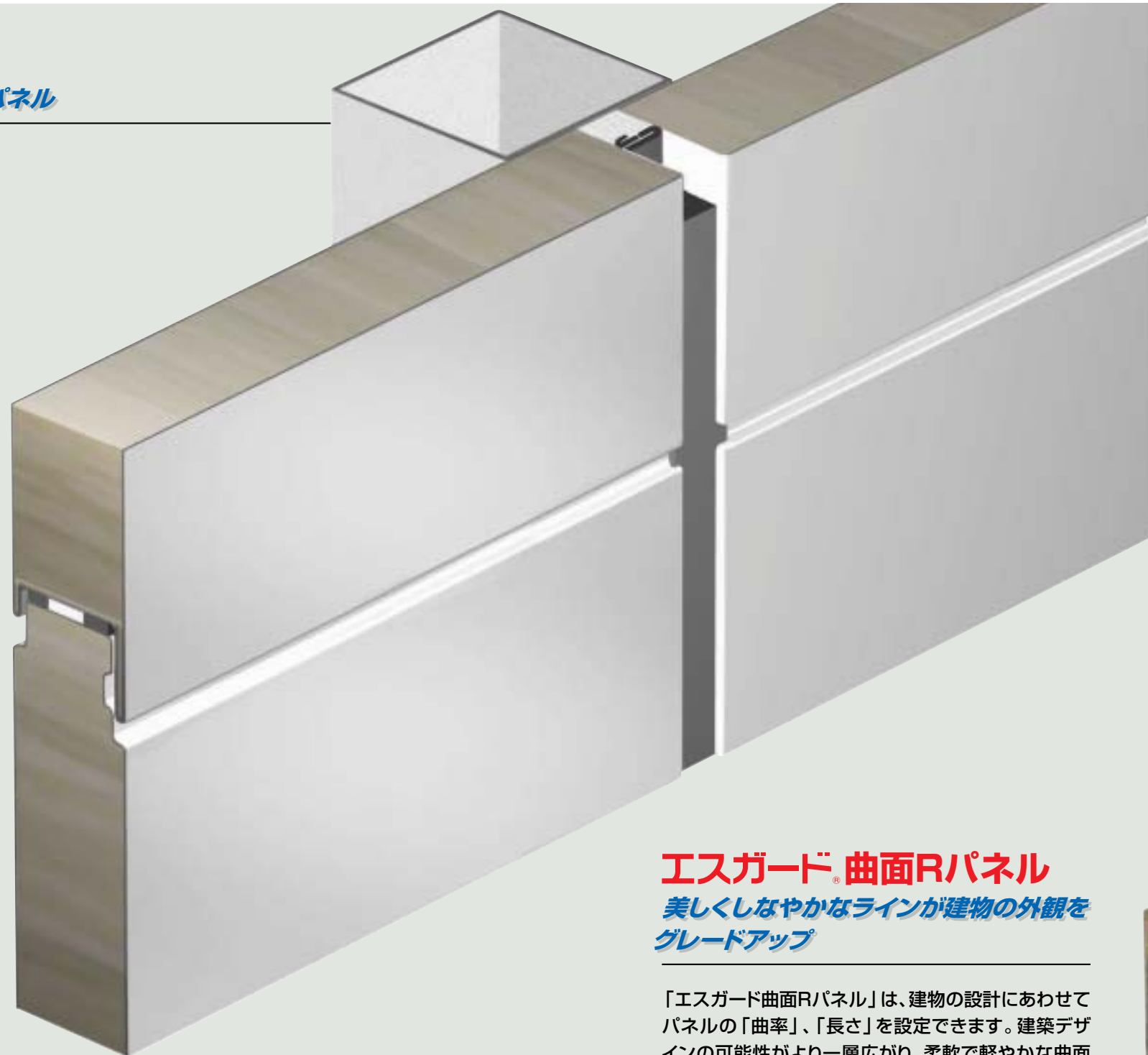
層間変形角は1/60radで異常なく、地震エネルギーを吸収する特別なパネル支持機構は不要。

耐火性能

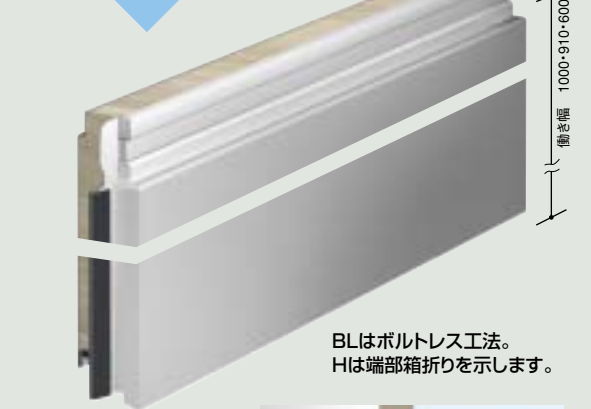
製品厚	国土交通大臣認定	
	外壁(非耐力)1時間耐火構造	不燃材料
耐火エスガードBL-H 50mm	FP060NE-9218(横張り)	NM-8273

合成耐火

製品厚	国土交通大臣認定	
	柱1時間耐火構造	はり1時間耐火構造
耐火エスガードBL-H 50mm	FP060CN-9216 (吹き付けロックウール被覆)	FP060BM-9190
	FP060CN-9217 (けい酸カルシウム被覆)	FP060BM-9191



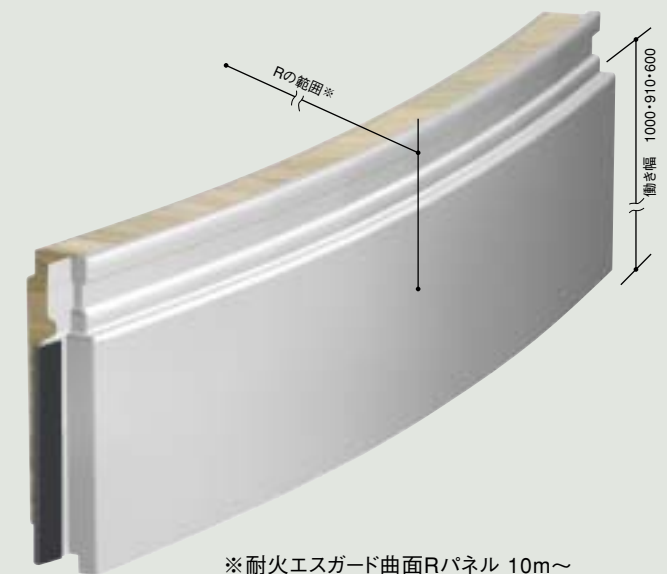
耐火エスガードBL-H



BLはボルトレス工法。
Hは端部箱折りを示します。



ボルトレス工法
取り付け強度が高い上、テクス頭が見えないスマートな工法です。



※耐火エスガード曲面Rパネル 10m～
防火エスガード曲面Rパネル7.9m～

エスガード® 曲面Rパネル 美しくしなやかなラインが建物の外観をグレードアップ

「エスガード曲面Rパネル」は、建物の設計にあわせてパネルの「曲率」、「長さ」を設定できます。建築デザインの可能性がより一層広がり、柔軟で軽やかな曲面の美しさが、洗練されたイメージを演出し、建物をより豊かな表情に一新します。

耐火イソバンド® 長尺、縦張りなど特殊用途対応の商品です。

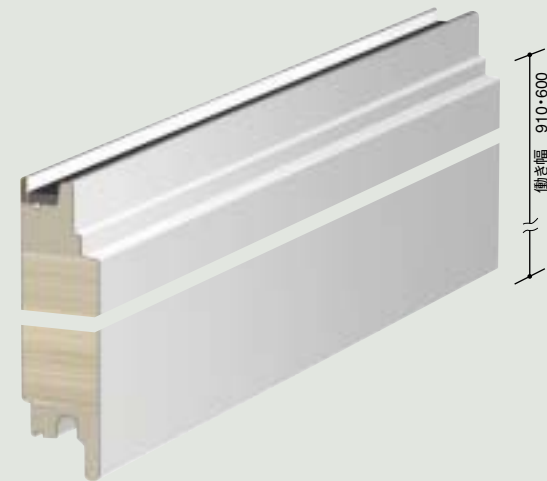
洗練された美しい外観に仕上げる高意匠タイプの商品で、耐火建築物の外壁材として最適です。

耐火性能

製品厚	国土交通大臣認定	
	外壁(非耐力)1時間耐火構造	国土交通大臣認定 不燃材料
耐火イソバンドBL 50mm	FPO60NE-9217 (横張り)	NM-8177
	FPO60NE-9219 (縦張り)	NM-8177

合成耐火

製品厚	国土交通大臣認定	
	柱1時間耐火構造	国土交通大臣認定 はり1時間耐火構造
耐火イソバンドBL 50mm	FPO60CN-9211 (吹き付けロックウール被覆)	FPO60BM-9184



ボルトレス工法
取り付け強度が高い上、テクス頭が見えないスマートな工法です。



防火エスガード® BL-H (端部箱折りタイプ) 防火エスガード® BL 優れた意匠性を持つ防火パネル

単体で防火構造認定を取得した外壁材で、石膏ボードなどの内装材が不要です。さらにボルトレス (BL) タイプの採用で施工性、意匠性が一段と良くなり、用途の幅が広がります。特に、パネル端部箱折りについては当社独自の一体プレス成形で仕上げています。(特許技術)

特長

FIRE PROOF

ロックウールと鋼板の複合パネルとして、単体で防火構造及び不燃材料の認定を取得。

ECOLOGY (SAVE ENERGY)

ロックウールが窯業系パネルの3倍の断熱効果を発揮。

RETAINING BEAUTY

表面が高級塗装鋼板のため塗装の必要がなく、いつまでも美しさを保持。

LIGHT WEIGHT

パネルの重量は窯業系パネルの約1/4という軽量化を実現。躯体への構造的負担の軽減を図り、施工時の人によるハンドリングも可能。

EASY CONSTRUCTION

軽量な上、取り付けはワンサイド・ワンタッチ工法で工期を大幅に短縮。

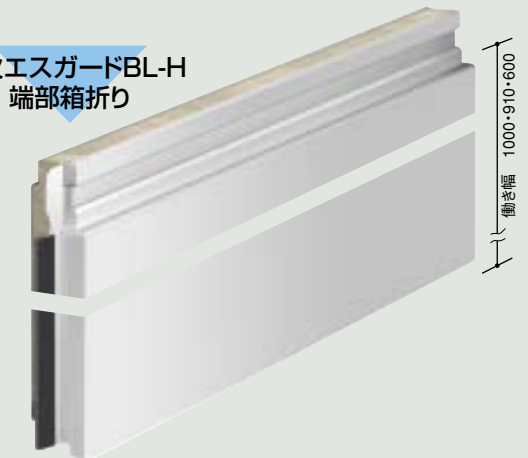
VARIOUS USE

表面塗装・仕上げカラーに種々選択が可能。豊富なバリエーションで多様な用途に使用が可能。

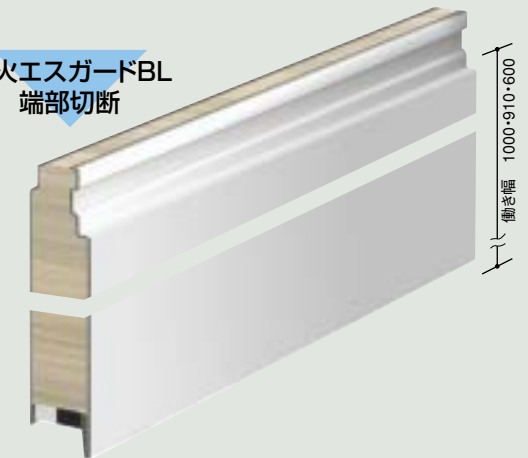
防火性能

製品厚	国土交通大臣認定 防火構造	国土交通大臣認定 不燃材料
防火エスガードBL-H	PC030NE-9047 (横張り)	NM-8273
防火エスガードBL	PC030NE-9047 (横張り)	NM-8273

防火エスガードBL-H
端部箱折り



防火エスガードBL
端部切断



ボルトレス工法
取り付け強度が高い上、テクス頭が見えないスマートな工法です。

多様化する建築ニーズに応える優れた意匠性

イソバンドBL-H (端部箱折りタイプ) 不燃材料認定取得 (2種) イソバンドBL ハイグレードな意匠性とスピーディな施工性

イソバンドBLは、洗練された美しい外観に仕上がる幅広で平坦度が高い高意匠タイプのパネルです。端部箱折りの仕様では、縦ジョイントカバーを必要としないシーリング仕上げにできます。

特長

STYLISH

高品質、高意匠で、ハイグレードなデザインの建築物に最適。

ECOLOGY (SAVE ENERGY)

建築材料の中で最高レベルの断熱性を持ち、省エネルギー・結露防止に効果的。

RETAINING BEAUTY

雨筋汚染などの汚れ除去に威力を発揮する耐汚染性カラーグリップGL、長年の実績で証明された耐候性に優れたエバーフロンGLを標準仕様として表面材に採用、美しい外観を長期間保持。

ECONOMY

商品の長さは最長10mまで、設計寸法に合わせて生産して出荷、材料ロスが少なく経済的。

EASY CONSTRUCTION

軽量な上、取り付けはワンサイド・ワンタッチ工法で工期を大幅に短縮。

EXCELLENT STRENGTH

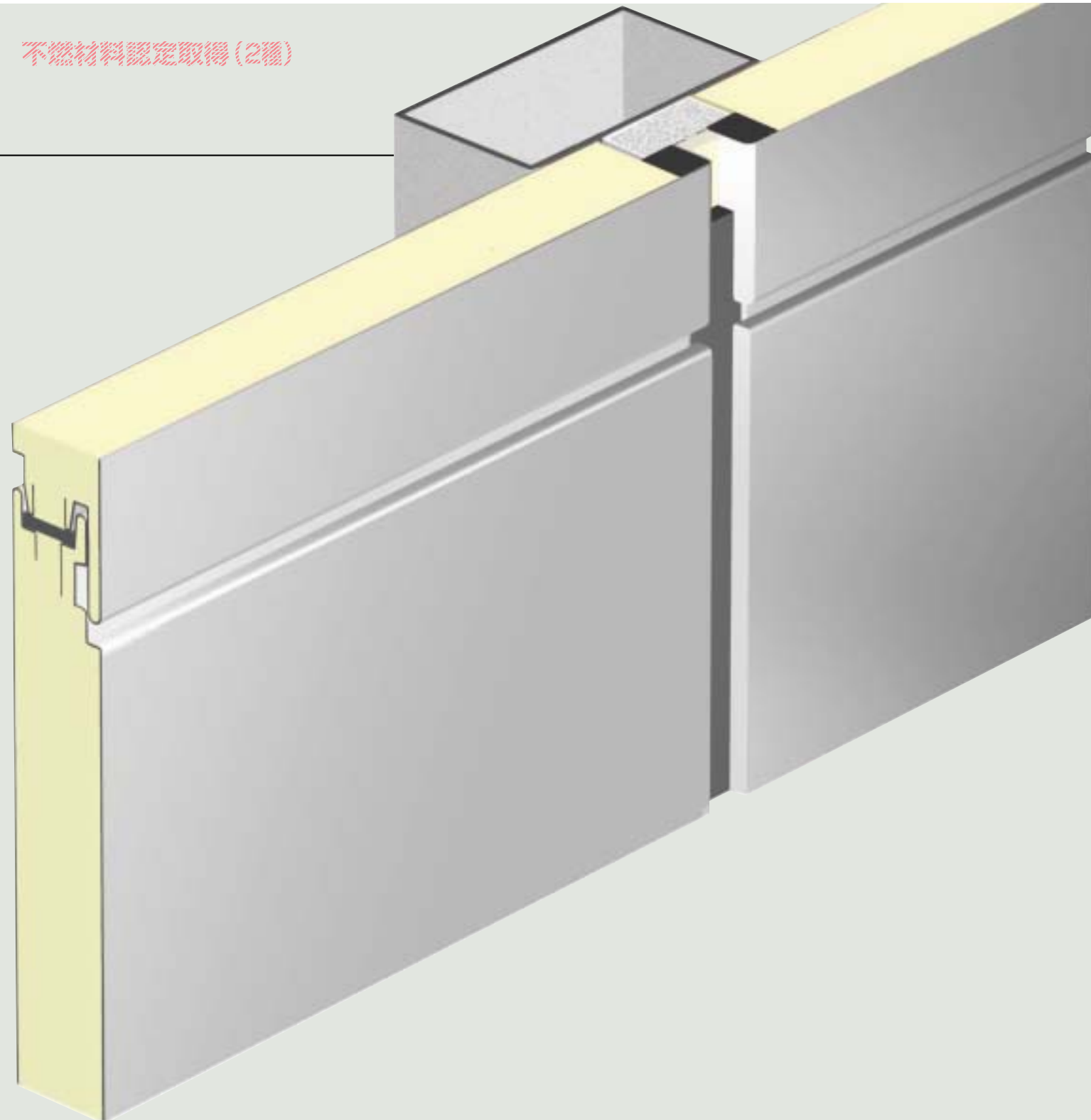
サンドイッチ構造により鋼板の150倍の座屈応力。

EARTHQUAKE PROOF

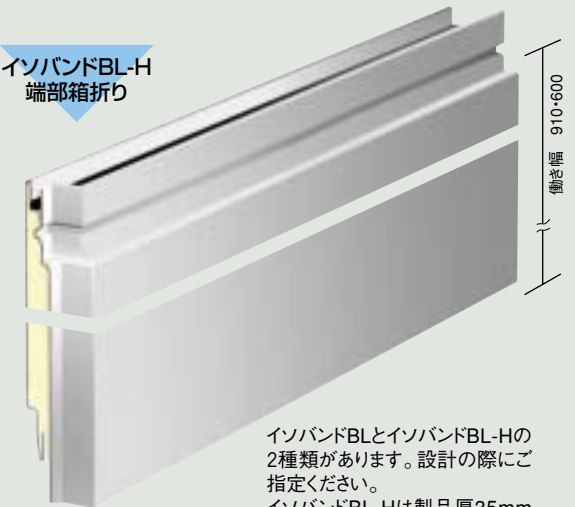
層間変形角は1/50radで異常なく、地震エネルギーを吸収する特別なパネル支持機構は不要。

防火性能

	製品厚	国土交通大臣認定 外壁(保耐力)45分耐火構造	国土交通大臣認定 防火構造	国土交通大臣認定 不燃材料
イソバンドBL 2種	25mm	—	PC030BE-9060 (横張り)	NM-0752
	35mm	QF045NE-9009 (横張り)	PC030BE-9362 (横張り)	NM-0752
			PC030NE-9178 (縦張り) PC030NE-0025 (縦張り)	
イソバンドBL-H 2種	35mm	—	PC030BE-9362 (横張り) PC030NE-0025 (縦張り)	NM-0752

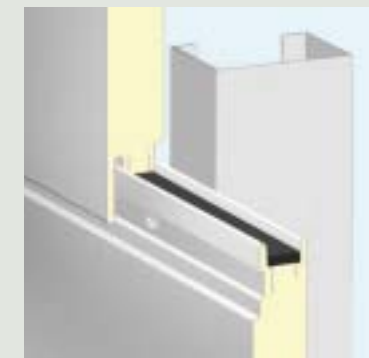
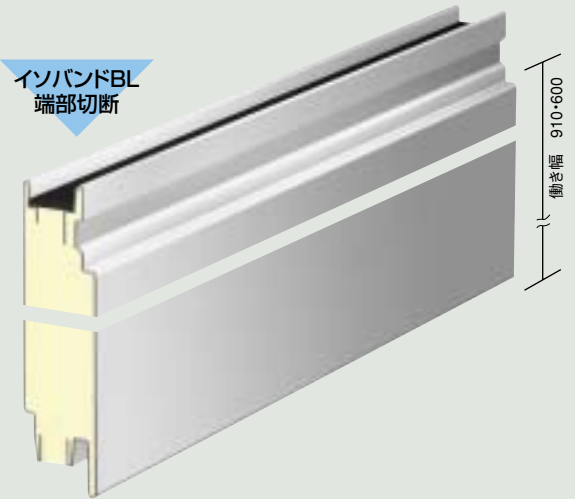


イソバンドBL-H
端部箱折り



イソバンドBLとイソバンドBL-Hの2種類があります。設計の際にご指定ください。イソバンドBL-Hは製品厚35mmのみです。

イソバンドBL
端部切断



ボルトレス工法
取り付け強度が高い上、テクス頭が見えないスマートな工法です。

イソバンド Aウェーブ® 不燃材料認定取得(2種)

波形の斬新なパターンが建物の表情を豊かに演出

外皮をA字型のプリーツ状に加工することにより、外観に深い味わいをもたせた新しいイソバンドです。浅い折りにもかかわらず鮮明なストライプ模様に見えます。

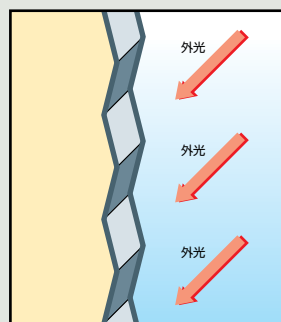
防火性能

製品厚	国土交通大臣認定 外壁(非耐力)45分耐火構造	国土交通大臣認定 防火構造	国土交通大臣認定 不燃材料
25mm	—	PC030BE-9060(横張り)	NM-0752
イソバンド Aウェーブ 2種	35mm	QF045NE-9009(横張り)	PC030BE-9362(横張り)
		—	PC030NE-0025(横張り)
		—	PC030NE-9178(縦張り)

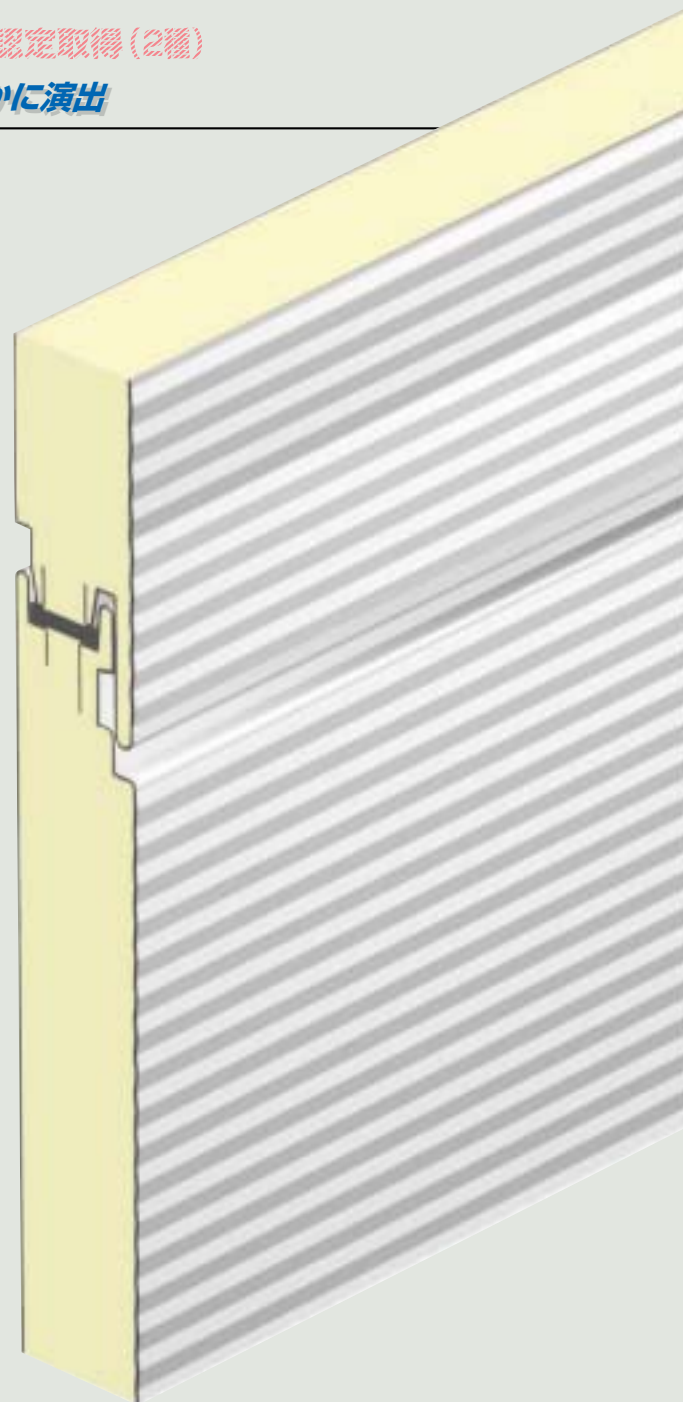
嵌合部はイソバンドBLタイプです。

見え方の原理

- わずかな山でも鮮明なストライプ模様ができる理由は、山の両側で受光角が異なり、影(Shade)による明暗のコントラストができるためです。また、折れ面の平面精度が高く折線がシャープなので、その効果がより強調されます。
- 塗装光沢の度合い、表面色の彩度や明度の違いにより微妙に表情が変わります。また、自然光でも人工光でも多彩な反射面を作り出します。



リップ深さ0.8mm
ピッチ24mm



イソバンド® 不燃材料認定取得(2種)

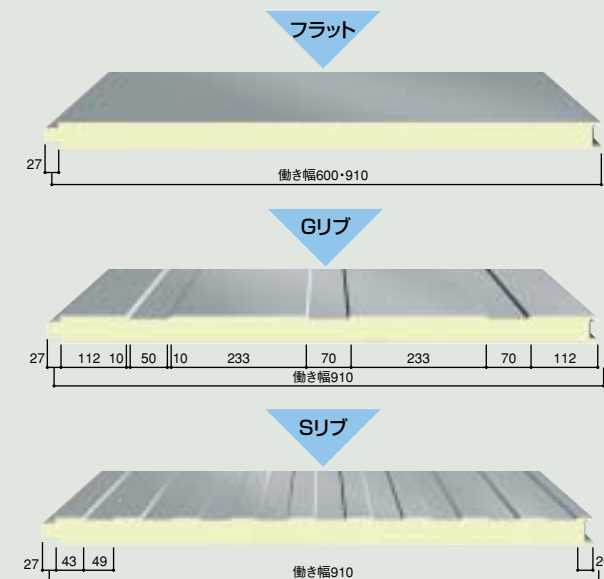
サンドイッチパネルのベーシックモデル
優れたコストパフォーマンスと数々の工法

イソバンドは、我が国最初の金属サンドイッチパネルとしてその卓越した諸性能に加え、多彩な表面テクスチャーと工法バリエーションにより、幅広い分野の建築物に使用されている優良断熱建材の代表です。

防火性能

製品厚	国土交通大臣認定 外壁(非耐力)45分耐火構造	国土交通大臣認定 防火構造	国土交通大臣認定 不燃材料
22mm	—	—	NM-0752
イソバンド 2種	35mm	—	PC030BE-9546(横張り)
		QF045NE-9008(縦張り)	PC030NE-9121(縦張り)
45mm	QF045NE-9007(縦張り)	PC030NE-9125(縦張り)	NM-0752
	※60mm	QF045NE-9006(縦張り)	PC030NE-9126(縦張り)

※フラットのみです。



テクス工法

テクスの取り付け強度が高く胴縁を少なくすることができ経済的です。

バルブタイト工法

内側から取り付ける工法です。

イソタイト工法

テクス頭の見えない工法で、専用金具を使用することにより添え胴縁が不要です。



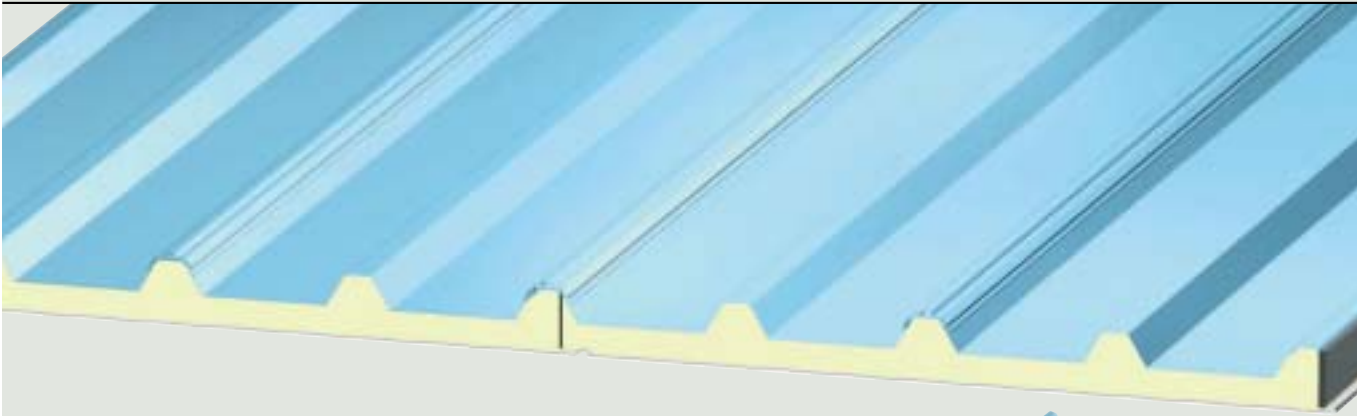
端部切断タイプのみ



豊かな意匠性と高品質な機能美

新しいイメージを表現する豊富なカラーバリエーション

イソダツハ
高断熱・高气密でエコロジー時代に対応する断熱屋根パネル



イソダツハは、当社が業界で初めて導入・実用化した断熱屋根金属サンドイッチパネルで、優れた断熱性と結露防止により高温多湿の建築物などにも適しています。艶消しの重厚な仕上がりで豊富なカラーが外観を美しく演出します。

特長

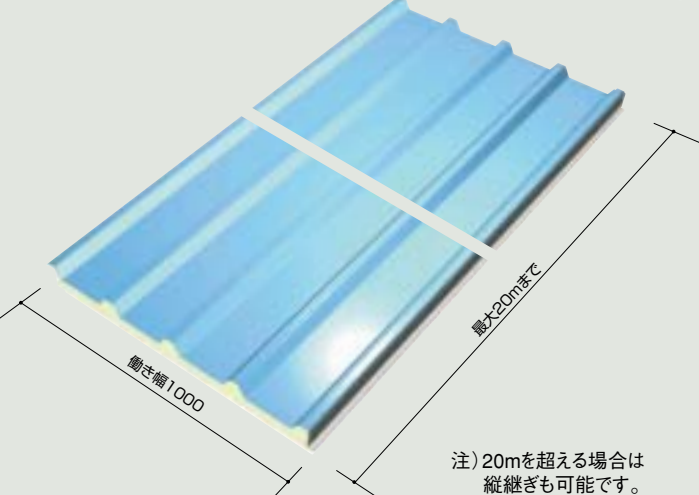
ECOLOGY (SAVE ENERGY)
建築材料の中で最高レベルの断熱性。空調費の削減、結露防止を実現。

EASY CONSTRUCTION
幅広かつ最長20mまでの長尺パネルで、広大な面積の屋根を一挙に仕上げる事が可能。屋内側の表面材が美しい化粧鋼板のため天井の省略も可能で経済的。

EXCELLENT STRENGTH
表面側がリブ形状のため高い強度と剛性を持ち、母屋間隔を大きくとることが可能。

FIRE PROOF
屋根の飛び火性能の認定を取得。また芯材にポリイソシアヌレートフォームを使用した2種35mmは屋根30分耐火構造の認定も取得。

RETAINING BEAUTY
艶消しで重厚な仕上りの耐摩カラーGL、耐候性に優れたタイムフロンGLを表面材に標準仕様として採用、美しい外観を長期間保持。




注) 20mを超える場合は縦継ぎも可能です。

耐火性能

	製品厚	国土交通大臣認定 屋根の飛び火性能	国土交通大臣認定 屋根30分耐火構造
イソダツハ1種	25・35・45mm	DR-0088	—
イソダツハ2種	35mm	DR-0088	FP030RF-9222

嵌合部



DH テクス工法 DH ボルトレス工法

標準仕様

商品名	品 種	芯 材	製品厚 (mm)	重量 (kg/m ²)	働き幅 (mm)	製品長さ*	外皮材	内皮材
イソダツハ	1 種	硬質 ポリウレタンフォーム	25	11.5	1000	1.8~20m ご指定寸法で受注生産 いたします。	タイムフロンGL 耐摩カラーGL (0.6mm)	カラーグリップGL (0.4mm)
			35	12				
			45	12.5				
	2 種	ポリイソシア ヌレートフォーム	35	12				

*1.8m未満または20mを超える場合はご相談ください。

イソダツハ標準色

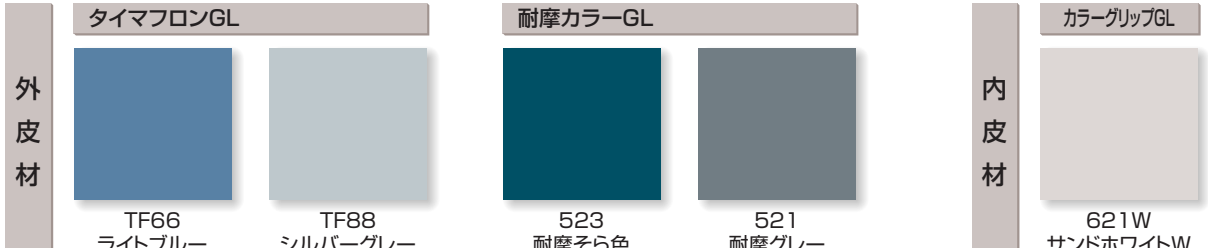
外皮材

タイムフロンGL

耐摩カラーGL

内皮材

カラーグリップGL



TF66 ライトブルー TF88 シルバーグレー 523 耐摩そら色 521 耐摩グレー

621W サンドホワイトW
注) 701W (アイボリーW) も選べます。

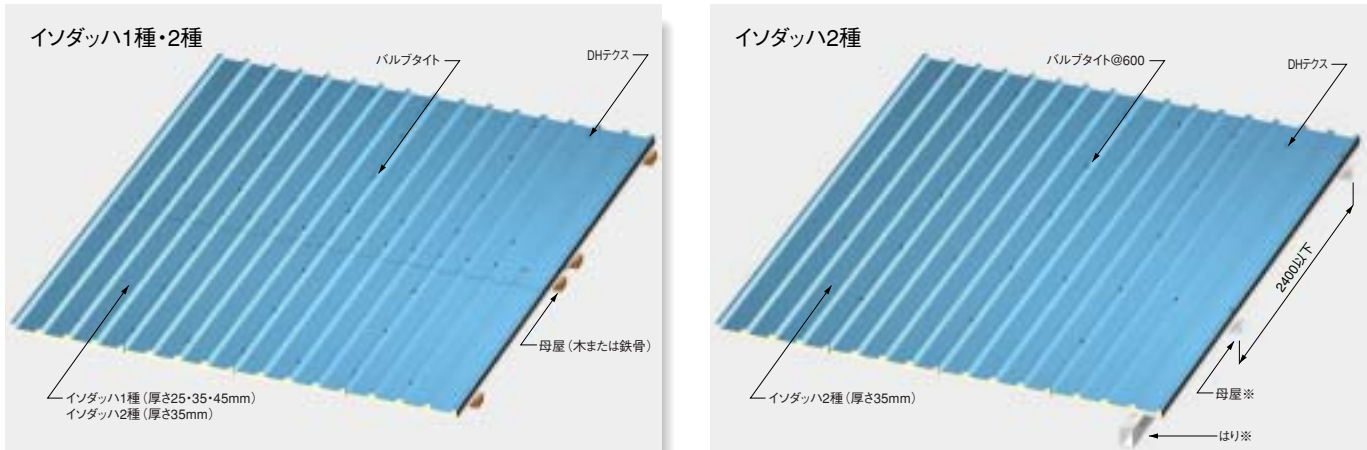
注) 標準色以外にもm数に応じてご指定の色も使用いただけます。ご相談ください。
注) 印刷のため実物との色相は多少異なります。カラーサンプルでご確認ください。

耐火構造の認定

イソダツハ(1種・2種)は屋根の飛び火性能の認定を取得しており、2種35mmは屋根30分耐火構造の認定も受けています。防火地域、準防火地域など防火上の規制がある地域でも使用できます。(P.83の防火仕様一覧表をご参照ください)

飛び火性能 DR-0088

耐火構造 FP030RF-9222



イソダツハ1種・2種

イソダツハ2種

建設省告示第1399号の第4-3-2の規定により、床面からはりの下端までの高さが4m未満の鉄骨構造の小屋組の場合、または4m以上の鉄骨構造の小屋組でその直下に不燃材料・準不燃材料以外で造られた天井がある場合は、はり・母屋を耐火被覆する必要があります。(床面からはりの下端までの高さが4m以上の鉄骨構造の小屋組で天井がない場合は耐火被覆は必要ありません。)

「夢」—— 人にやさしい未来へ。
www.nittetsu-kouhan.co.jp

NISSC (ニスク) とお呼び下さい!!

日鉄鋼板株式会社

本社・パネル建材営業部	〒135-0016	東京都江東区東陽7-5-8	東陽町MLビル	TEL 03-5653-5128(代)	FAX 03-5653-5199
本社・鋼板営業部	〒135-0016	東京都江東区東陽7-5-8	東陽町MLビル	TEL 03-5653-5124(代)	FAX 03-5653-5198
大阪支社	〒530-0005	大阪府大阪市北区中之島3-2-4	大阪朝日ビル2F	TEL 06-6228-8381(代)	FAX 06-6228-8531
東北支店	〒980-0811	宮城県仙台市青葉区一番町3-7-1	(電力ビル)	TEL 022-264-9861(代)	FAX 022-264-9866
名古屋支店	〒450-0003	愛知県名古屋市中村区名駅南2-13-18	(NSビル)	TEL 052-564-7258(代)	FAX 052-564-4759
九州支店	〒812-0025	福岡県福岡市博多区店屋町5-18	(博多NSビル)	TEL 092-281-0051(代)	FAX 092-281-0230
札幌営業所	〒060-0002	北海道札幌市中央区北2条西4-1	(北海道ビル)	TEL 011-251-8091(代)	FAX 011-251-2906
北陸営業所	〒930-0004	富山県富山市桜橋通5-13	(富山興銀ビル)	TEL 076-432-9898(代)	FAX 076-442-2924
中国営業所	〒730-0037	広島県広島市中区中町7-22	(住友生命広島平和大通りビル)	TEL 082-240-1601(代)	FAX 082-240-1900
上海事務所	PC:200040	中華人民共和国 上海市静安区南京西路1468号	(中欣大厦803室)	TEL 86-021-6247-2718(代)	FAX 86-021-6247-2716

●お問い合わせは……

●内容は予告なく変更する場合がありますのでご了承下さい。



古紙配合率100%のエコマーク認定の再生紙と、大豆油インクを使用しています。